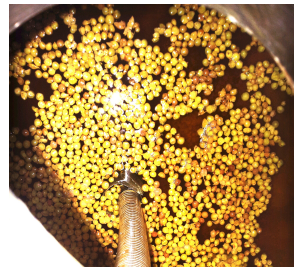
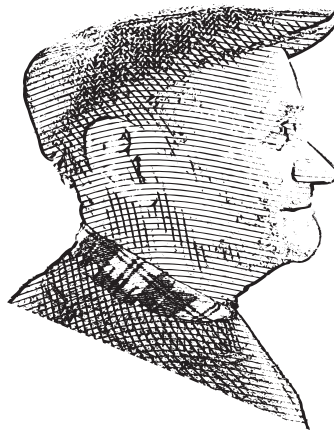




GROISS

BREITENWAIDA - WEINVIERTEL

Gepflanzt 1955, gepflegt und gearbeitet mit Hingabe in Handarbeit. 2013 konnten wir diesen Weingarten von Herrn Berhardt – unserem Nachbarn – übernehmen. Voller Dankbarkeit für dieses wertvolle Stück Land werden wir die kleine Lage am Sauberg mit Liebe weiter erhalten. Herr Berhardt ist stolz, dass sein Weinberg mit jeder Flasche „Bernhardt“ weiterlebt und nie vergessen wird.



Bernhardt Gemischter Satz 2016 Maischevergoren

Sorte: 100 % Gemischter Satz

Riede: Sauberg

Boden: Kalkhaltiges Konglomerat

Alter der Reben: 60 +

Lese: selektive Handlese Anfang November 2016

Verarbeitung: Vollreife Beeren - ohne Stiele und unverletzt (nicht gequetscht) - wurden in ein 500L Fass gegeben. Die Zwischenräume wurden mit Most aufgefüllt und die Beeren spontan vergoren. Durch diese sehr langsame interzelluläre Gärung (Gärung innerhalb der Beere) wird ein wesentlich komplexeres Aromenspektrum als bei Mostgärungen extrahiert. Ebenso zeigt sich ein ausdrucksstärkeres Tanningerüst. Im August 2017 wurde der Wein aus dem Fass gezogen, die Beeren wurden händisch ausgedrückt (bewusster Verzicht auf mechanische Pressen um keine unerwünschten Phenole auszulaugen) und der Wein einmalig minimal geschwefelt. Nach 3 Jahren weiterer Ruhe und Stille im Fass wurde der Wein ungeschönt, unverfälscht und unfiltriert abgefüllt im Herbst 2020.

Analytik: 13,5 % vol., Restzucker 1,2 g/L, Säure 6,5 g/L

Optimale Genussreife: von 2021 bis 2031

Allergene Inhaltsstoffe: enthält Sulfite